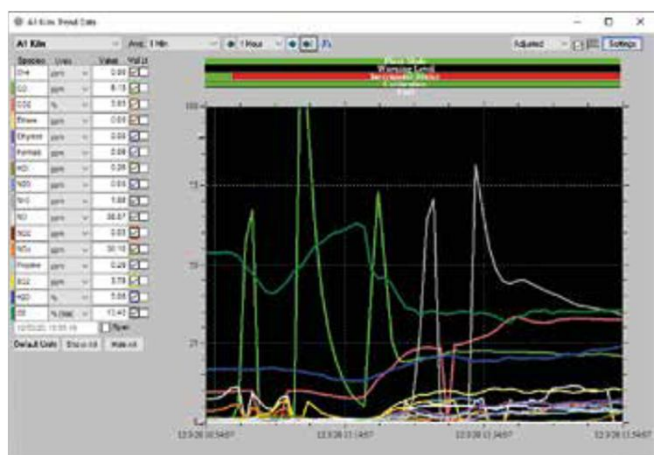
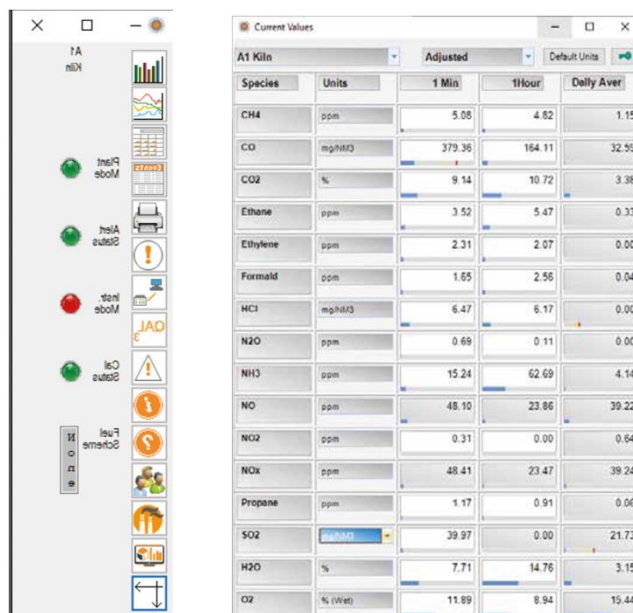


Ciągła rejestracja, raportowanie i analiza danych emisyjnych, jest niezbędna operatorom instalacji, do oceny zgodności z wymaganiami środowiskowymi. Oprogramowanie *ProDAHS*, jako pełna platforma raportowania emisji, może być dostarczona i skonfigurowana, do użytku z urządzeniami emisyjnymi Protea lub innych producentów.

ProDAHS został opracowany jako oprogramowanie, zgodne z standardami MCERTS i EN 14181, jednakże nie zawiera pewnych aspektów zgodności z MCERTS, takich jak karty kontrolne QAL3 i audyt. Niemniej jednak, potężne i elastyczne możliwości raportowania sprawiają, że jest to cenne oprogramowanie do szerokiej gamy zastosowań w zakresie emisji. *ProDAHS* spełnia również wymagania normy EN 17255..

ProDAHS prowadzi zapis dziennika danych emisyjnych, który jest niezbędny na potrzeby wszelkich lokalnych inspekcji. Dane w czasie rzeczywistym, są wyświetlane na wysokiej jakości wyświetlaczach, które można skonfigurować w sposób prosty lub jako szczegółowe z wieloma oknami oraz wykresami. Dane wsteczne, można przeglądać w postaci trendów oraz dokumentów sprawozdawczych.



Nieograniczona liczba odczytów z czujników może być prowadzona w 1 s odstępach czasu, dzięki czemu *ProDAHS* rejestruje dane dotyczące emisji z instrumentów innych firm, takich jak dodatkowe gazy, LZO, czy pył. Istnieje możliwość integracji dowolnego przyrządu z cyfrowym lub analogowym sygnałem wyjściowym. Operator podczas działania CEM, może wybierać i eksportować dane z dowolnych okresów czasu, w czasie rzeczywistym. Raporty mogą być dostarczane do lokalnych inspekcji i agencji środowiska w wymaganych formatach.

Użytkownik może obsługiwać oprogramowanie w sposób prosty, np. generowanie regularnych raportów lub w sposób zaawansowany, np. konfiguracja raportów. Dane mogą być wyświetlane jako surowe, w wielu różnych jednostkach miary. Dynamiczna średnia ważona w czasie, może być wyświetlana przykładowo co 1 min, 30 min, 1 h, codziennie, co tydzień lub co miesiąc. Konfiguracja uśredniania może służyć do ostrzegania użytkowników o zbliżających się przekroczeniach, dając operatorom czas na dostosowanie instalacji, zanim ELV zostaną naruszone.

Szeroki zasięg źródeł danych:

- ❖ Gazy (SO₂, NO_x, CO, CO₂, HCl, NH₃, HF)
- ❖ LZO
- ❖ Tlen
- ❖ Temperatura, ciśnienie
- ❖ Prędkość powietrza i wolumetryczny przepływ powietrza
- ❖ Zapylenie
- ❖ Pył
- ❖ Rtęć

Wszystkie dane można również eksportować w różnych formatach do dalszego przetwarzania i badań zewnętrznych. Może to pomóc w maksymalizacji wydajności instalacji i diagnozowania potencjalnych problemów. Raporty bazują na najbardziej aktualnych danych pomiarowych.

Cechy:	
Wyświetlacze i trendy	<ul style="list-style-type: none"> • Możliwość wyboru odczytów surowych, zatwierdzonych i skorygowanych • Średnie blokowe, kroczące i częściowe • Wykresy trendów • Wykresy słupkowe • Siatka danych wyświetlana zdefiniowana przez użytkownika uśrednione dane w formacie tekstowym i graficznym
Ostrzeżenia	<ul style="list-style-type: none"> • Ostrzeżenia na ekranie • E-mail • SMS/wiadomość tekstowa • Zainstalowane syreny dźwiękowe o szerokim zasięgu • Fizyczne światła ostrzegawcze
Raporty	<ul style="list-style-type: none"> • Konfigurowany przez użytkownika raport danych uśrednionych • Raport konfiguracji systemu
Dane	<ul style="list-style-type: none"> • Szeregowy Modbus • Modbus TCP/IP • ProfiBUS • ProfiNET • FieldBUS, • ODBC • OPC • Sygnały analogowe • Eksport CSV i inne na życzenie

Prostota konfiguracji

Jako producent analizatorów emisji, Protea ma duże doświadczenie w ustawieniach i konfiguracji przyrządów, czy to przy użyciu *ProDAHS* z analizatorami Protea lub innymi. Jeśli *ProDAHS* jest dostarczany wraz z którymkolwiek z naszych analizatorów in-situ lub ekstrakcyjnym, wówczas skonfigurowany jest pełny system raportowania emisji CEM. *ProDAHS* zostanie w pełni przetestowany w ramach Testu Akceptacji Fabrycznej CEM (FAT) i po dostarczeniu będzie gotowy do obsługi.

- ❖ Spalanie (Chemiczne/Kliniczne/Komunalny)
- ❖ Moc (Gaz/Węgiel/Ropa/Biomasa)
- ❖ Cementownie
- ❖ Przemysł chemiczny
- ❖ Przemysł Petrochemiczny
- ❖ Farmaceutyka
- ❖ Rafinacja
- ❖ Turbiny gazowe
- ❖ Kotły (Opalane olejem/gazem/drewnem)
- ❖ Przetwórstwo spożywcze
- ❖ Górnictwo
- ❖ Odlewnie
- ❖ Recykling
- ❖ Wytwarzanie stali
- ❖ Oczyszczanie ścieków
- ❖ Oczyszczanie gazów składowiskach

Szkolenie

Oprogramowanie Protea zostało napisane i jest obsługiwane przez nasz zespół inżynierów i specjalistów ds. emisji z Wielkiej Brytanii, bezpośrednio lub za pośrednictwem sieci. Szkolenia mogą być prowadzone na różnych poziomach, w zależności od potrzeb klienta, począwszy od uruchamiania prostych raportów do pełnej konfiguracji i konfiguracji systemu DAHS.

Wsparcie

Protea zapewnia wsparcie dla zarówno dla *ProDAHS* oraz analizatora CEM, co oznacza, że klient ma jedno źródło wsparcia dla sprzętu i oprogramowania do raportowania. Umowy serwisowe dla *ProDAHS*, mogą być dostarczane jako dodatki do kontraktów serwisowych dla CEM, dzięki czemu można obniżyć koszty, w zakresie oddzielnych opłat za wezwanie.



MLU

dostarcza i serwisuje
kompletne systemy
monitoringu
zanieczyszczeń do
powietrza
oraz aparaturę procesową

MLU Polska:
ul. Połomińska 16
40-585 Katowice
Polska

<https://www.mlu.pl>

biuro@mlu.pl

tel. +48 32 25 19 354

**Oprogramowanie
do obsługi i
akwizycji danych
Protea ProDAHS**



Technika pomiarowa MLU:
Kompletne systemy oraz przyrządy do pomiarów w emisji i imisji zanieczyszczeń do powietrza. Przenośne przyrządy pomiarowe (GC, PID, FTIR, NDIR), poborniki pyłu. Serwis i kalibracja przyrządów pomiarowych.